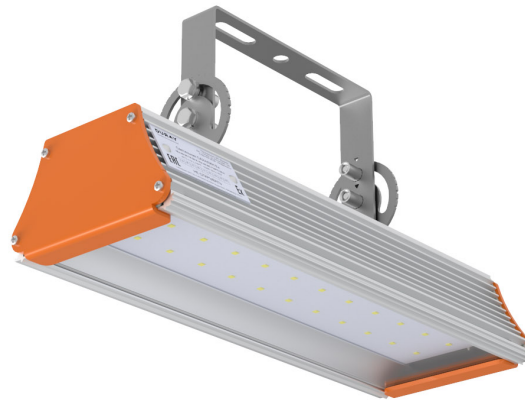


Сахалин 24.8230.44 Ex T4

Взрывозащищенные светильники

Предназначены для применения во взрывоопасных зонах класса 1 и 2. Светильники данной серии рекомендуется эксплуатировать в условиях, где присутствует высокая вероятность возникновения взрыва.

Доступны модификации по степени защиты: IP66 с клеммной коробкой, IP67 без клеммной коробки.



200 Лм\Вт

Энергоэффективность применяемых светодиодов



8230 Лм

световой поток



44 Вт

мощность



IP 67

степень защиты



0,97

коэффициент мощности



4 кВ — 6 кВ

защита от кратковременных импульсов

Модификации

Тип КСС :

- Д (120°) Г (60°)
 К (30°) Ш (140x35°)

Тип рассеивателя :

- Прозрачный

Тип крепления :

- Консольный Подвесной
 П-образный

По цветовой температуре :

- 5000 К (нейтральный) 3500 К (теплый)

Маркировка :

- ★ 1Ex e mb IIC T4 Gb X / Ex mb tb IIIC T100 °C Db X IP66 ★ 1Ex mb IIC T4 Gb x / Ex mb IIIC T100 °C Db x IP67

Дополнительные опции :

- Крепление настенное для консольного светильника

Управление светом :

- Без управления светом

Тех. характеристики

Световой поток, Лм *	8230
Потребляемая мощность, Вт	44
Энергоэффективность светильника, Лм\Вт	152
Цветовая температура, К	3500/5000
Индекс цветопередачи, Ra	75 Ra
Коэффициент пульсации, %	< 1 %
Диаграмма светового потока	Ш (140°x35°)/Д (120°)/Г (60°)/К (30°)
Производитель светодиодов	OSRAM
Кол-во светодиодов, шт	24
Частота, Гц	50-60 Гц
Напряжение питания, В	150-280 В
Защита от кратковременных импульсов, В	4 кВ — 6 кВ
Коэффициент мощности	0,97
Защита от превышения напряжения, В	до 420 В
Защита от перегрева	автоматически
Грозозащита (3 к. испытаний), кВ/кА	5/2,5
КПД источника питания, %	> 90 %
Температура эксплуатации, °С	от - 40°С до + 40°С
Степень защиты корпуса	IP 67
Вид климатического исполнения	УХЛ 1
Класс защиты от поражения эл. током	1
Срок службы, ч	100 000
Гарантированный срок эксплуатации, л	5
Масса, кг	2,9
Габаритные размеры, мм	364x118x65

* без учета потерь, t кристалла - 25°
световой поток светильника уточняйте в IES - файлах